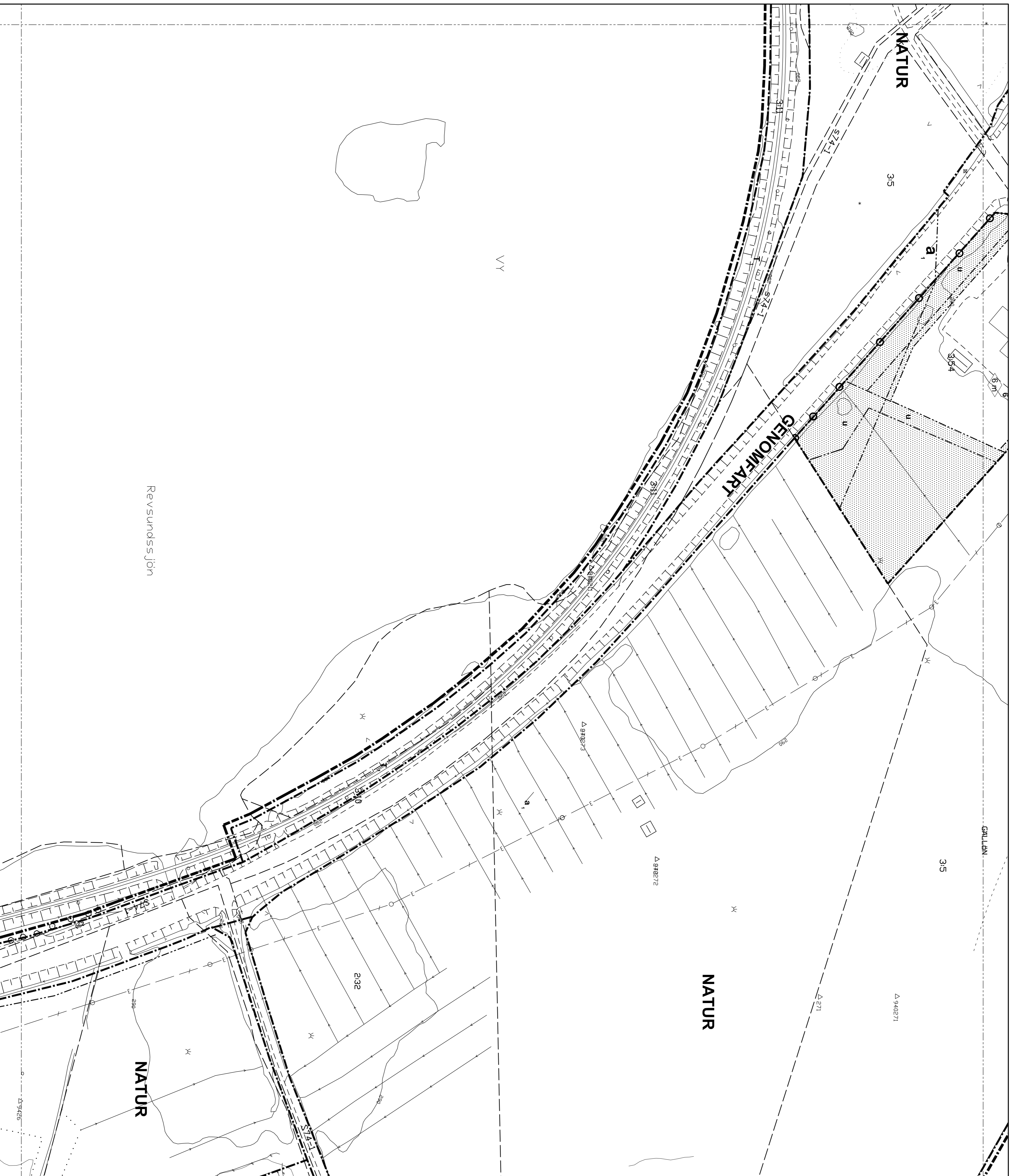


Följande gäller inom området med nedanstående beteckningar. Där beteckning saknas gäller bestämmelsen inom hela planområdet. Endast angiven avbändning och utformning är tillåten.



**GRÄNSBETECKNINGAR PBL 4.5**

- Linje tre meter utanför planområdets gräns
- Användningsgräns
- - - - - Egenskapsgräns
- + — Administrativ gräns

**ANVÄNDNING AV MARK PBL 4.5, 4.8**

- A Allmänna platser
- GENOMFART Genomfartstrafik
- LOKALGATA Lokaltrafik
- PARK Anlagd park, lekplats
- NATUR Naturområde
- GC-VÄG Gång- och cykeltrafik
- W<sub>2</sub> Vattenområde som omfattas av strandskyddreglerna enligt MB

**Kvartermark**

- B Bostäder
- D Vård
- E Tekniska anläggningar
- E1 Transformatorstation
- E2 Elledning
- E3 Avloppservisverk
- G Fordonsservice
- H Handel, hanverk
- J Industri
- K Kontor
- L Landbruk, odling
- N1 Campingplats
- N2 Fritidsområde
- P Parkering
- S Skola, forskola, samlingslokal o likn
- T1 Järnvägstrafik
- T2 Bussterminal
- W<sub>1</sub> Vattenområde med byggor, bähus o dyli
- U Upplag
- O Hotell, vandrarhem

**UTNYTTJANDEGRAD PBL 4.11**

- e1 Största tillåtna byggnadsarean är 30 % av fastighetsarean
- e2 Största tillåtna byggnadsarean är 20 % av fastighetsarean, dock minst 180 kvm byggnadsarean
- e3 Största tillåtna byggnadsarean är 40 % av fastighetsarean
- e6 Största tillåtna byggnadsarean är 50% av fastighetsarean

**BEGRENSNINGAR AV MARKENS BEBYGGANDE PBL 4.11**

- u Marken får inte bebyggas
- y Marken får endast bebyggas med luftuss
- u Marken skall vara tillgänglig för underjordiska ledningar
- y Marken skall vara tillgänglig för uttart från angränsande fastighet
- x1 Marken skall vara tillgänglig för allmännyttig gång- och cykeltrafik
- x2 Marken ska vara tillgänglig för allmännyttig gång- och cykeltrafik.
- z1 Gångfärla ska anordnas
- z2 Marken skall vara tillgänglig för allmännyttig kör- resp järnvägstrafik
- g Marken ska vara tillgänglig för gemensamhetsanläggning
- l Marken skall vara tillgänglig för allmännyttig luftledning

**MARKENS ANORDNANDE PBL 4.9**

- o Körbär uttart får ej anordnas

**PLACERING, UTFORMNING, UTFÖRANDE PBL 4.16**

- 1, II, III Högsta byggnadshöjd i meter
- 1, II, III Högsta antal våningar, därutöver får ej slutningsvarning anordnas
- kedjelhus Endast kedjelhus
- q Byggnad som omfattas av 3 kap 12§ PBL. Byggnad får inte rnas, extriörens karaktär får inte förvarnskas

**STÖRNINGSSKYDD PBL 4.12**

- m Bullernivån från verksamheten får inte ge upphov till högre ekvivalent ljudnivå utomhus vid bostäder än följande:  
Vardagar, må-tre, kl. 07.00-18.00 55 d(B)A  
Natttid, kl. 22.00-07.00 45 d(B)A  
Övrig tid 50 d(B)A  
Mornenana ljud natttid kl. 22.00-07.00 får som begränsningsvärde inte överstiga 55 d(B)A vid bostäder.

**ADMINISTRATIVA BESTÄMMELSER PBL 4.7, 4.17, 4.21**

- Huvudmannaskap Huvudmannaskapet är enskilt (Trafikverket) för allmän plats betecknat GENOMFART
- Genomfartandetid Genomfartandetiden är 15 år från den dag planen vinner laga kraft
- Strandskydd Strandskyddet är inom kvarters- och gatunark hävt mellan linjen och stranden

**Detaljplan för Gällö samhälle**

BRÄCKE KOMMUN, JÄMTLANDS LÄN

